

愛知県立大学学内合同企業研究会

Zoom操作マニュアル

企業様用

1.事前準備

当セミナーはブレイクアウトルームの移動を伴います。
アプリのバージョンが最新でない場合、この移動等に支障をきたす恐れがありますので、
必ず事前にバージョンを確認のうえご参加ください。（p.2参照）

（1）Zoom推奨環境

【オペレーティングシステム（OS）】

macOS X と macOS 10.13 以降	Red Hat Enterprise Linux 8 以降
Windows 11*	Windows 10* *注: Windows 10 で実行されているデバイスは、Windows 10 Home、Pro または Enterprise のいずれかで実行されている必要があります。S モードはサポートされていません。
CentOS 8 以降	Fedora 21 以降
Ubuntu 12.04 以降	OpenSUSE 13.2 以降
Mint 17.1以降	ArchLinux（64 ビットのみ）
Oracle Linux 8.0 以降	

【タブレットとモバイルデバイス】

iOSとAndroidデバイス	Surface PRO 2以降
Win 8.1 以降の Surface PRO 2 以降 ・ Windows 10 を搭載しているタブレットは、Windows 10 Home、Pro または Enterprise を搭載している必要があります。 S モードはサポートされていません。 ・ タブレット端末PCは、デスクトップ アプリのみをサポートしています。	

【ブラウザ】

デスクトップ

Chrome：最新バージョンから2バージョン以内
FireFox：最新バージョンから2バージョン以内
Edge：最新バージョンから2バージョン以内
Safari：最新バージョンから2バージョン以内

モバイル

Safari：最新バージョンから2バージョン以内
Chrome：最新バージョンから2バージョン以内
Firefox：最新バージョンから2バージョン以内

1.事前準備

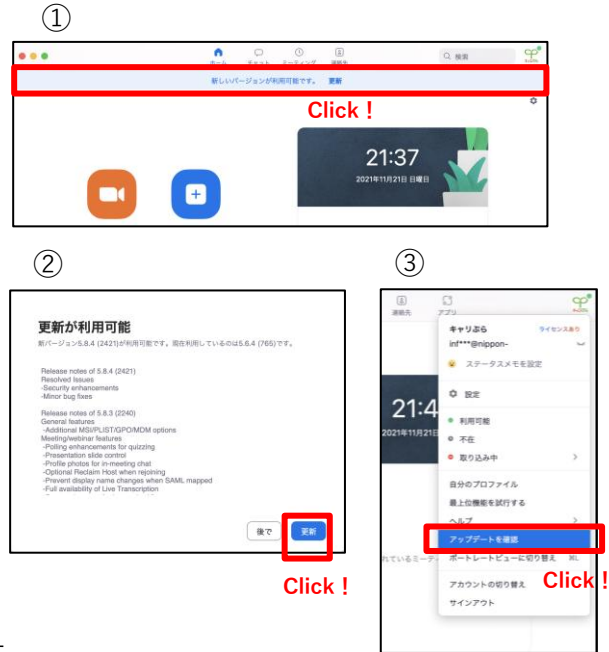
(2) Zoomのアップデート方法 (アカウントをお持ちの方)

Zoomのバージョンは定期的に更新されています。

最新でないと不具合が起こる可能性がありますので、最新版にアップデートのうえご参加ください。

■パソコン (Windows、Mac)

- ① Zoomへサインインし、「新しいバージョンが利用可能です」と表示された場合、「更新」をクリックしてください。
→表示されない場合は③へ
- ② 右図②の画面が表示されたら、「更新」をクリックします。
- ③ アップデートを促す表示が出ない場合は、Zoom画面右上の「ユーザーアイコン」をクリックし、「アップデートを確認」をクリックします。



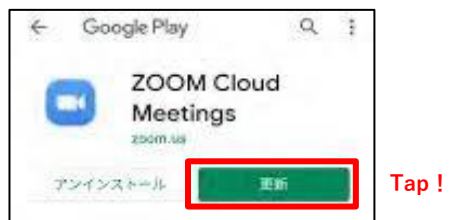
■iPhone・iPadでZoomアカウントを持っている方

- 1 App Storeアプリを開いて「Zoom」と検索し、「Zoom Cloud Meetings」のページを開きます。
- 2 「アップデート」ボタンをタップしてください。



■Androidのスマートフォン・タブレットの方

- 1 Playストアを開いて「Zoom」と検索し、「Zoom Cloud Meetings」のページを開きます。
- 2 「更新」ボタンをタップしてください。



※上記は一般的なアップデート方法のご案内です。
その他詳細は「Zoomヘルプセンター」でご確認いただけます。
Zoomヘルプセンター>始めに>インストール

2.当日の参加方法

イベント当日は、参加企業様用ページにアクセスのうえ会場URLをご確認ください。

URL : https://career-platform.com/contentsol_9448.html

令和7年度 愛知県立大学学内合同企業研究会/企業様専用ページ

全日程共通の情報

開催日時・ タイムスケジュール	2025年12月10日（水）、12月17日（水）、12月24日（水） 12：20～12：35 企業様受付及び事前説明 12：35～12：50 学生入場 12：50～13：20 1分間企業PRタイム 13：20～13：25 移動・休憩 13：25～13：55 ターム1（30分） 13：55～14：00 移動・休憩 14：00～14：30 ターム2（30分） 14：30～14：35 移動・休憩 14：35～15：05 ターム3（30分） 15：05～15：10 移動・休憩 15：10～15：40 ターム4（30分） ※企業PRタイム1分+1ターム30分×4回
Zoom接続マニュアル	ダウンロード
実施概要	準備中

各日程の情報（ZoomURL）

当日の接続URL含めた各日程の詳細情報は開催一週間前を目途に公開いたします。

各回の会場URLにアクセスしてください

3.当日会場での依頼事項

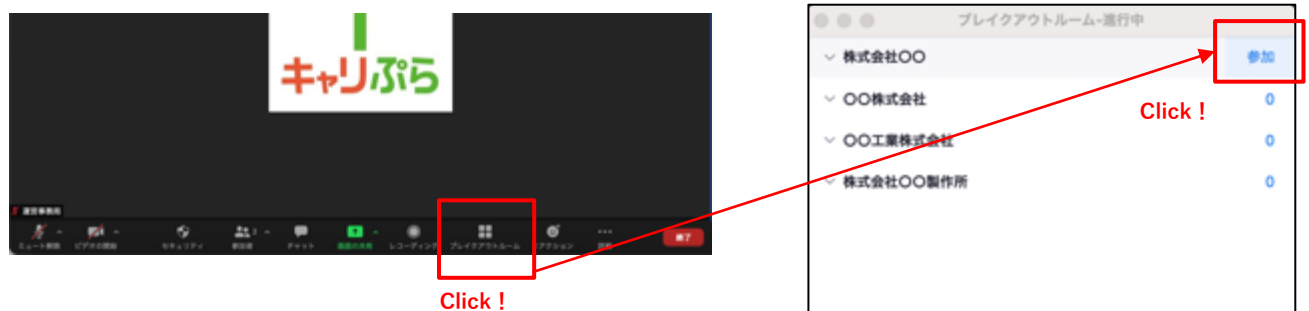
① 名前を変更する

■「企業名・氏名」に名前を変更してください。



② ブレイクアウトルームに移動する

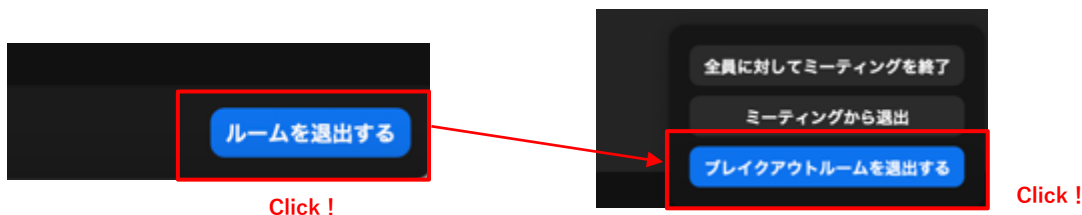
■当日はブレイクアウトルームに分かれて説明会を実施いたします。
メインセッションから各企業様のルームに移動してください。



※Zoomのバージョンが最新でないとブレイクアウトルームに移動できない可能性があります。
必ず最新版にアップデートのうえご参加ください。(p.2参照)

■メインセッション(ヘルプデスク)をご利用の方は、「ブレイクアウト ルームを退出」してください。

※「ミーティングから退出」を選択すると、イベント会場から退出となります。



Zoomに関する問い合わせ窓口

株式会社日本キャリアセンター 学内イベント運営事務局 天神、江間

MAIL gousetsu@nippon-careercenter.com TEL 050-3138-6063